



*Hélène Lami*

# ANIMATION ET ACCOMPAGNEMENT EN COMMUNICATION INTERPERSONNELLE

PÉDAGOGIE CRÉATIVE, ACTIVE ET  
PARTICIPATIVE

*Ma mission est de vous accompagner  
individuellement et collectivement, vous  
permettant de vous responsabiliser, de  
vous épanouir et d'évoluer.*





# JE SUIS HÉLÈNA LAMI,

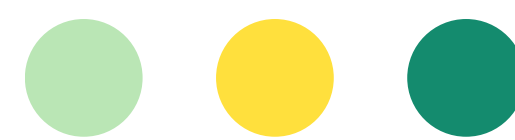
**Bienvenue dans mon monde !**

Ma casquette de conseillère en insertion sociale et professionnelle me permet de comprendre, analyser et conseiller au mieux les personnes dans leur évolution personnelle et professionnelle.

## L'ENTREPRISE

- Je me suis formée à la communication, **l'anthropologie** et aux **sciences de l'éducation et de la formation**. J'ai validé le diplôme de coordinatrice de **l'intervention sociale et professionnelle**.
- J'accompagne **tout public** (enfants, adolescents, jeunes et adultes) avec une approche qui se veut la plus **empathique** et respectueuse de chacun.e.
- Je réalise les **diagnostics**, je cible les besoins et j'use de techniques d'accompagnements adaptées.
- J'utilise divers **outils** et méthodes de développement personnel et professionnel.





# CE QUI ME TIENT À CŒUR

- **Lutter** contre les inégalités et les injustices en donnant la chance de chacun.e.
- **Se libérer** de nos blessures et se réapproprier son histoire pour **avancer** plus sereinement et sainement.
- Travailler sur notre **équilibre personnel** en rééquilibrant nos 4 piliers.
- **S'aimer dans son entièreté** avec toutes nos facettes.

**Comment trouver  
l'équilibre entre  
son bonheur  
personnel et une  
cohabitation  
collective  
respectueuse ?**





*« Écouter, c'est accueillir l'Autre avec reconnaissance tel qu'il se définit lui-même (...). C'est être ouvert positivement à toutes les idées, à tous les sujets, à toutes les expériences, à toutes les solutions, sans interpréter, sans juger, laissant à l'Autre le temps et l'espace de trouver la voie qui est la sienne. »*

## MA LIGNE DE CONDUITE

- **Comprendre** le fonctionnement humain avec **ouverture**
- **Analyser** les rapports interpersonnels avec **objectivité**
- **Questionner** et sensibiliser avec **empathie**
- **Connecter** et fédérer avec **respect**
- **Motiver** et animer avec **créativité**
- **Accompagner** avec **confiance**
- **Conscientiser** avec **humilité**
- **Valoriser** avec **conviction**
- **Écouter** avec le **cœur**

*Hélène Lami*

# REMONTONS À LA GENÈSE

## POUR SOI, POUR NOUS

Les éléments de notre vie, expériences, contribuent à la construction de notre évolution individuelle et collective.

## INTELLIGENCE ÉMOTIONNELLE

Nos émotions sont au cœur de notre humanité et pourtant trop ignorées.

## MIEUX ÊTRE COLLECTIF

Besoin de responsabilisation individuelle et collective, en étant bien avec soi, on est mieux avec les autres.

## INÉGALITÉS

Tout le monde a le droit au bonheur quelque soit les ressources externes, plus ou moins aidantes.

## PRIORISONS NOUS

Nous sommes notre priorité : travailler sur notre équilibre.

## UN MONDE EMPATHIQUE

Nécessité de limiter la violence destructive et dominatrice dans ce monde.



*Hélène Lami*



# MES INTERVENTIONS

## ENTRETIEN INDIVIDUEL

- Créer un processus de transformation personnelle.
- Favoriser une meilleure connaissance de soi-même.
- Favoriser votre intelligence intrapersonnelle et émotionnelle.
- Se responsabiliser pour voir votre monde changer.
- Vous fixer des objectifs et mettre en place un plan d'action.

### SÉANCE INDIVIDUELLE SOUS LA FORME DE COACHING.

*Attention ce n'est en aucun cas une thérapie.*

## ANIMATION COLLECTIVE

- Comprendre le mode de fonctionnement de l'autre.
- Coopérer à plusieurs.
- Valoriser les potentiels, fédérer et créer une dynamique positive et productive.
- Favoriser l'intelligence collective.
- Développer votre écoute et votre empathie.



### SÉANCE COLLECTIVE SOUS LA FORME D'ATELIERS.

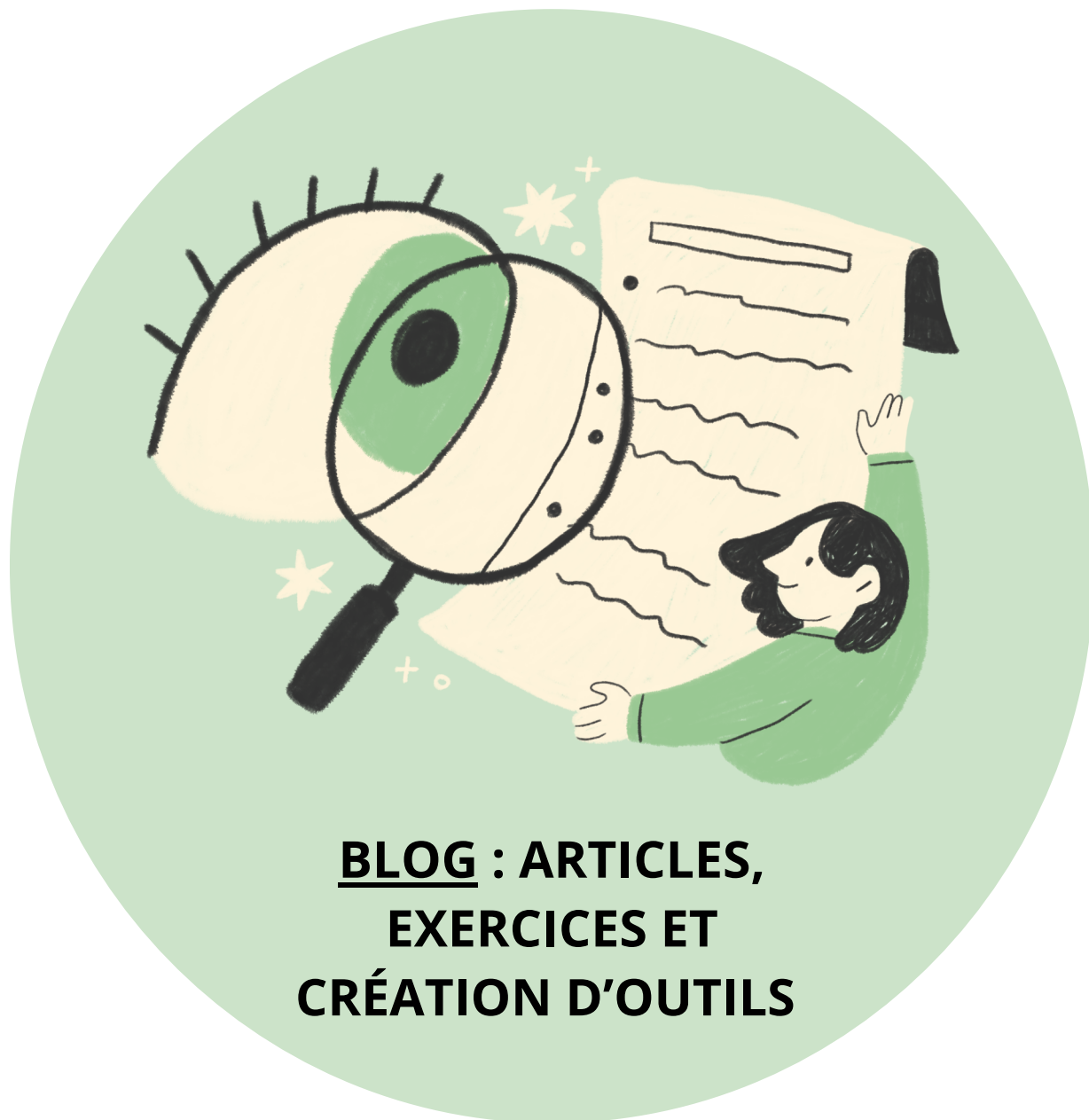
*Attention ce n'est en aucun cas une formation diplômante ou certifiante.*

*Hélène Lami*



# MES MISSIONS

Découvrez mon activité :



**BLOG : ARTICLES,  
EXERCICES ET  
CRÉATION D'OUTILS**



**ATELIERS :  
COMMUNICATION  
INTERPERSONNELLE**



**RÉCITS DE VIE :  
SUBLIMER VOTRE  
HISTOIRE**



**ACCOMPAGNEMENTS  
INDIVIDUELS : PROJETS  
PERSONNELS ET  
PROFESSIONNELS**

*Hélène Lami*

# LES THÈMES

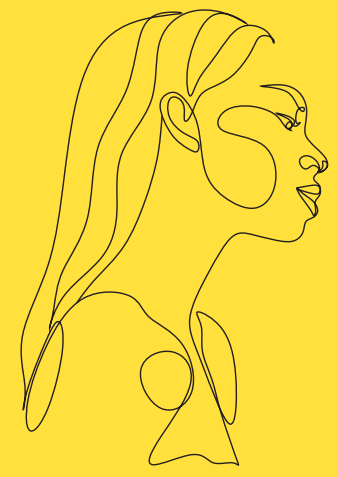
abordés en individuel ou collectif :



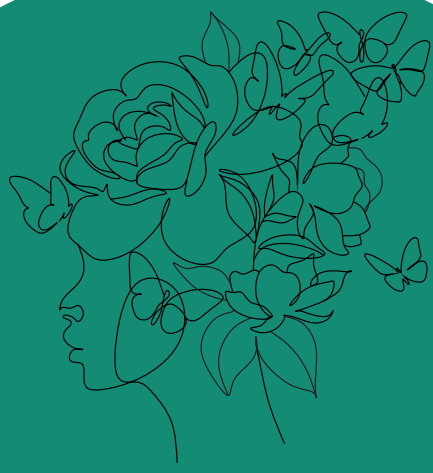
**COMPRENDRE LES MODES  
DE FONCTIONNEMENT :  
CONNAISSANCE DE SOI ET  
DES AUTRES**



**RÉALISER LE  
PROCESSUS DE  
CONFIANCE EN SOI**



**APPRIVOISER SES  
ÉMOTIONS**



**DÉSAMORCER  
LES CONFLITS RELATIONNELS**



**OPTIMISER SA  
COMMUNICATION  
INTERPERSONNELLE**



**ASSURER UNE  
COHÉSION D'ÉQUIPE  
ET DE GROUPE**



**ACCEPTER SES FAILLES  
ET VALORISER SES  
FORCES**



**SE RÉAPPROPRIER SON  
HISTOIRE ET FAIRE DES  
CHOIX ALIGNÉS**



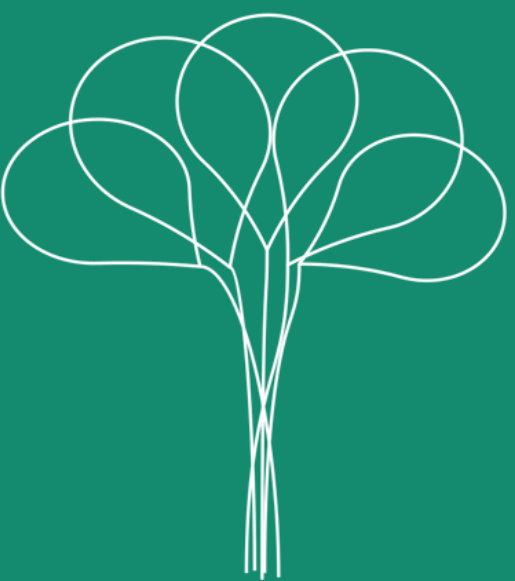
**CIBLER SES BLOCAGES  
ET DÉPASSER SES  
CROYANCES  
LIMITANTES**

*Hélène Lami*



“

*Mon travail est de  
nous reconnecter à  
notre humanité et nous  
inviter à plus  
d'empathie, de  
sensibilité et de  
tolérance.*



*Hélène Lami*

# VALEURS



**EMPATHIE**



**BIENVEILLANCE**



**JOIE**



**SENSIBILITÉ**



**HUMILITE**



*Hélène Lami*

---